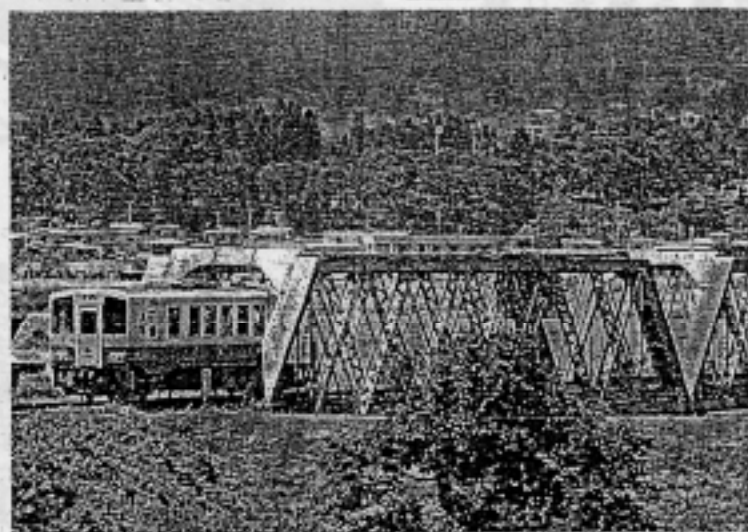


岐路に立つ

フラワー長井線
8/27 山新

<<6



鉄道再生への戦略構築が待たれるフラワー長井線

試写会で目にした映像に、白鷹町観光協会の馬場誠事務局長はすっかり魅了された。「フラワー長井線がチャタリング。置賜各地の風景が本当にきれいに映し出されていて、美しい光景に涙があふれる思いだった」

来月十一日に公開される映画「スウィングガールズ」。置賜地域を舞台に、ジャズに目覚めた女子高生がビッグバンドシ

ャズにのめり込んでいく姿を描く。男子高校生がシンクロナイズドスイミングに挑戦する「ウォータボーイズ」をヒットさせた矢口史靖監督の新作。去年夏から置賜各地でロケを重ねた映画だ。

「全国へのアピール度は抜群。映像は地元の美しさを再発見させてくれる。言葉は置賜弁。親近感がわき、感動は地域の一体感をより強めてくれる」。馬場事務局長はロケ地めぐりなどを新

って予測される今後の業績推移は下図グラフの通り。少子化の影響を受け、通学利用の高校生の減少傾向が鉄道事業収入の減少につながり、本格的な増収策が見当たらない中で赤字経営が続くという見方だ。

「鉄道がなくなると、都市のステータスは成り立たなくなる」。山形鉄道若狭務政社長は危機感をあらわにしながらも「鉄道を資源として利用

子高生がビッグバンドシ

って予測される今後の業績推移は下図グラフの通り。少子化の影響を受け、通学利用の高校生の減少傾向が鉄道事業収入の減少につながり、本格的な増収策が見当たらない中で赤字経営が続くという見方だ。

「鉄道がなくなると、都市のステータスは成り立たなくなる」。山形鉄道若狭務政社長は危機感をあらわにしながらも「鉄道を資源として利用

「鉄道がなくなると、都市のステータスは成り立たなくなる」。山形鉄道若狭務政社長は危機感をあらわにしながらも「鉄道を資源として利用

「鉄道がなくなると、都市のステータスは成り立たなくなる」。山形鉄道若狭務政社長は危機感をあらわにしながらも「鉄道を資源として利用

「鉄道がなくなると、都市のステータスは成り立たなくなる」。山形鉄道若狭務政社長は危機感をあらわにしながらも「鉄道を資源として利用

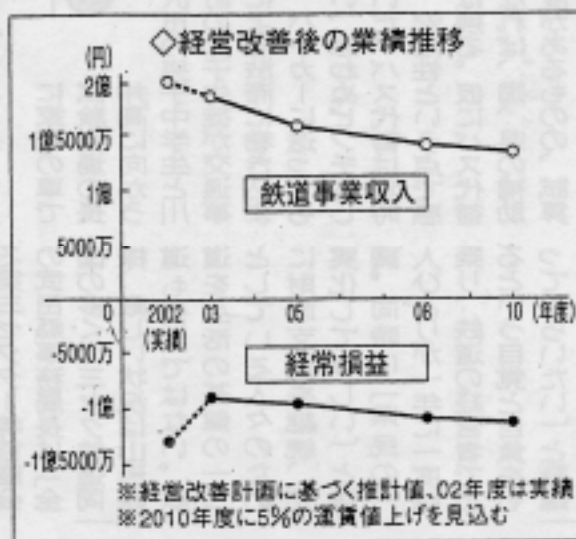
地域の知恵 結集急務

今後の経営戦略 将来見据えアイデア次々

企画として繰り返し、フラワー長井線利用拡大の新たな戦略に結び付けようとしている。矢口ワールドへの期待は尽きない。フラワー長井線を運営する第三セクター・山形鉄道の経営改善計画(二〇三―一〇年度)に沿

て予測される今後の業績推移は下図グラフの通り。少子化の影響を受け、通学利用の高校生の減少傾向が鉄道事業収入の減少につながり、本格的な増収策が見当たらない中で赤字経営が続くという見方だ。

「鉄道がなくなると、都市のステータスは成り立たなくなる」。山形鉄道若狭務政社長は危機感をあらわにしながらも「鉄道を資源として利用



(おわり)

(長井支社・青塚 晃)

同用車両「デュアル・モ

ード・ビッグル(DM

接乗り入れも可能にな

る。従来の車両に比べて

格段に安価で、今後に控

える車両更新にも対応で

きる…。いずれも構想、

アイデア段階だが、危機

感の中から鉄道再生の道

筋を描き出し、地域の知

恵の結集で戦略を打ち立

ていくことが急務だ。

(おわり)

(長井支社・青塚 晃)

同用車両「デュアル・モ

ード・ビッグル(DM

接乗り入れも可能にな

る。従来の車両に比べて

格段に安価で、今後に控

える車両更新にも対応で

きる…。いずれも構想、

アイデア段階だが、危機

感の中から鉄道再生の道

筋を描き出し、地域の知

恵の結集で戦略を打ち立

ていくことが急務だ。

(おわり)

(長井支社・青塚 晃)

同用車両「デュアル・モ

ード・ビッグル(DM